

W-SIM インターフェース評価キット:製品紹介

◆インターフェース評価キットの特徴

1. SIM STYLEの基本動作を公衆網への接続無しで確認することが可能
・PCを仮想W-SIMとすることで製品版W-SIMの基本動作を確認することが可能です。
2. 基本動作シナリオが付属
・製品版W-SIMの基本動作を収めたサンプルシナリオが付属しておりますので、開発中のSIM STYLEの動作確認が可能となります。



◆製品詳細

1. インターフェース評価キットの内容

- ①セットボックス(W-SIM延長ケーブル付き)
- ②W-SIM延長ケーブル(予備用)
- ③PC接続用W-SIM 1台
- ④W-SIMシミュレーションTOOL
- ⑤基本動作確認用サンプルシナリオ(W-SIMシミュレーションTOOLで使用)
- ⑥各種ドキュメント

2. 基本動作確認用サンプルシナリオ項目一覧

- ①初期ネゴシエーション、 ②音声発信、 ③音声着信、 ④PB音送出
- ⑤通信中中断、 ⑥干渉回避、 ⑦ライトメール、 ⑧ライトEメール
- ⑨Eメール自動受信、 ⑩ローミングメール、 ⑪安全運転モード
- ⑫ボイスメール、 ⑬位置情報通知、 ⑭表示、 ⑮設定、 ⑯SO登録、
- ⑰ファイル転送

3. W-SIMシミュレーションTOOLの機能

①エミュレート機能

レスポンス定義ファイル(マクロファイル)によるコマンドの自動応答が可能。

②シナリオ機能

ユーザー定義のシナリオ読み込みによるシーケンス実行が可能。

③情報管理機能

製品版W-SIM内部情報と同じ内容を管理することが可能。(ファイルリスト、Sレジスタ、コマンド値など)

④PCMデータ通信機能

PCMデータをUPLOAD/DOWNLOADすることが可能。

⑤ログ機能

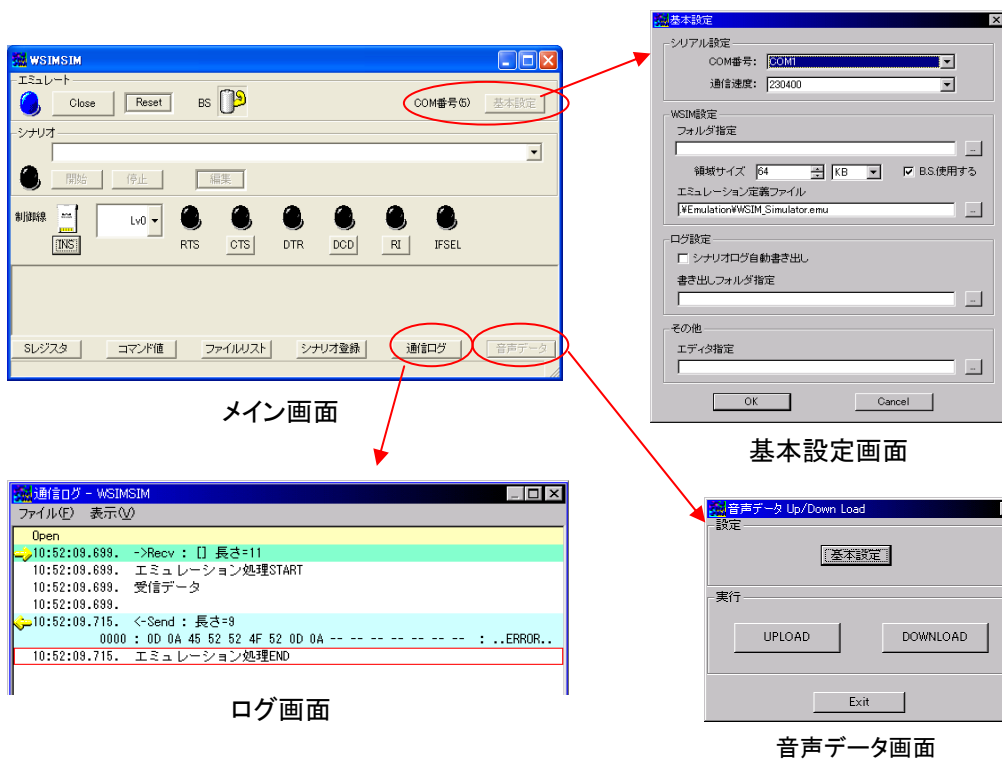
通信内容の表示およびテキストで保存することが可能。

⑥DISP確認機能

擬似電界強度をDISP信号として送付が可能。

⑦BS設定機能

SIMSTYLE側ではバッテリーの消費を抑えるための省電力機能を有しており、その機能動作設定を仮想的に実現した状態における評価が可能。



4. W-SIM インターフェース評価キット価格

1,489,000円/セット(税別価格)

◆お問合せ先

株式会社ネットインデックス

営業本部 菅野

TEL:03-5250-7324